

## DOMÍNIOS DA BIBLIOTECA ESCOLAR

- **A— Currículo, literacias e aprendizagem**
- **B—Leitura e Literacia**
- **C—Projetos, parcerias e atividades de abertura à comunidade**
- **D—Gestão da biblioteca escolar**

## NESTA EDIÇÃO:

**Novidades –** 2  
**Material livro**

**Novidades -** 2  
**Material livro**

**Novidades—** 2  
**DVD**

**Sugestão de** 3  
**leitura**

**Aconteceu** 3

**A acontecer** 4

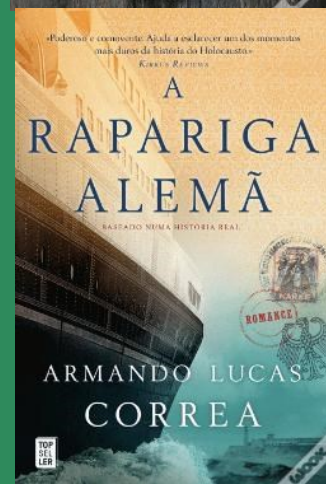
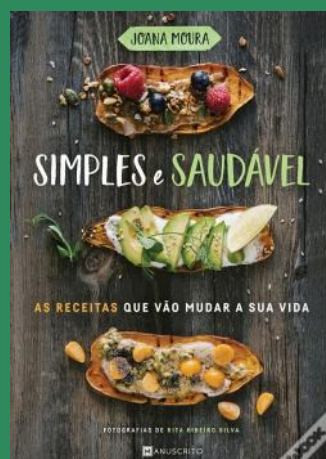
# dezembro

# Natal



## Novidades

### Material livro



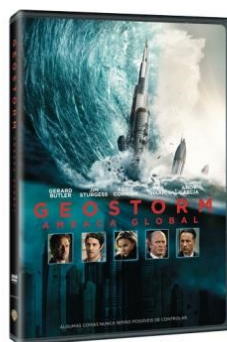
Dinossauros argentinos  
Que luz estarias a ler?  
Cidadania e multiculturalidade  
Caderno de educação financeira  
Casa de espões  
O tatuador de Auschwitz  
Os próprios deuses  
Simples e saudável  
O cavaleiro da terra de ninguém  
O paraíso e outros infernos  
A rapariga alemã  
A carruagem dos órfãos  
O mercador de livros malditos

Ensina-me a voar sobre os telhados  
Para entender a terra  
Fundação  
O corpo humano  
O reino do meio  
A flor de lótus  
O pavilhão púrpura  
Lição de tango  
De Lisboa a La Lys  
Educação familiar

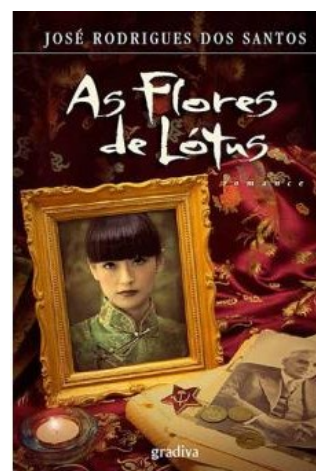
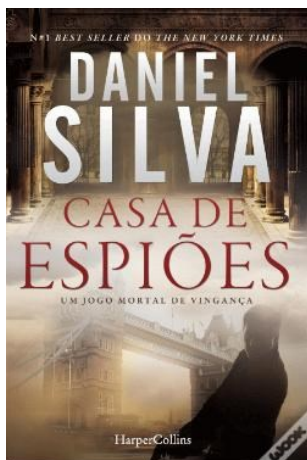
## Material não livro

### DVD

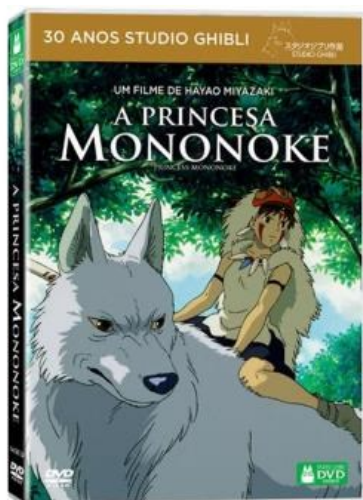
Ameaça global  
De braços abertos  
A bela e o monstro  
Viver depois de ti  
Os maias  
Amadeus  
Que mal fiz eu a Deus  
A viagem de Chihiro  
Rodin  
Stronger  
Vaiana  
A princesa Mononoke  
Shoah



## Sugestão de leitura



## Sugestão de filmes



## Aconteceu

**Dia Europeu das Línguas**

**Dia Mundial da Alimentação**

**Alimentação saudável**

**Segurança Alimentar**

**Coesão grupal**

**Literacia 3Di—Leitura**

**Literacia 3Di—Inglês**

**Exposição—"pegadas impressas"**



<http://encurtador.com.br/cipx6>



**LITERACIA3Di**  
Leitura Matemática Ciência Inglês

<http://encurtador.com.br/rvCES>



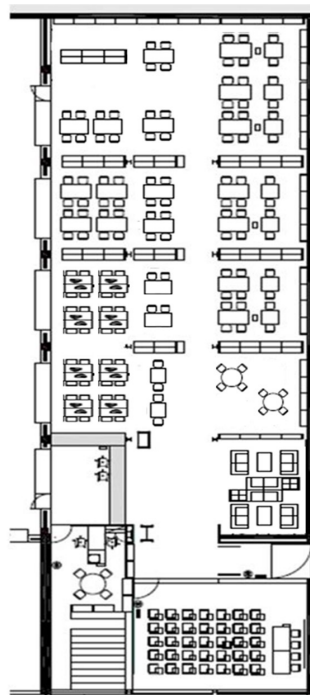


## Equipa da BE

Júlia Seiça  
Ana Paula Augusto  
Manuel Coelho  
Cristina Ferreira  
Idalina Dias

Escola Secundária Dr. Joaquim de Carvalho, Figueira da Foz  
Rua Dr. Cristina Torres  
3080-222 Figueira da Foz  
Tel: 233 401 050  
Fax: 233 401 059  
Correio eletrónico:  
[biblioteca@esjcff.pt](mailto:biblioteca@esjcff.pt)

## NOVA PLANTA DA BE



Estamos na web!  
[www.esjcff.pt](http://www.esjcff.pt)

## A acontecer



**+ Natal = + Partilha**



**REDE DE  
BIBLIOTECAS  
ESCOLARES**

**LeR<sup>+</sup>**  
PLANO NACIONAL  
DE LEITURA

 **REPÚBLICA  
PORTUGUESA**  
EDUCAÇÃO