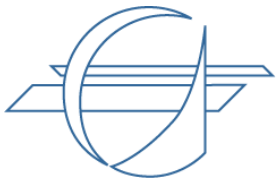




EQAVET

European Quality Assurance
in Vocational Education and Training



Escola Secundária Dr Joaquim de Carvalho Figueira da Foz

Francisco Moço, 24|01|2024



GARANTIA DA QUALIDADE
NA EDUCAÇÃO E FORMAÇÃO PROFISSIONAL

O que é o EQAVET

- O EQAVET (acrónimo de *European Quality Assurance Reference Framework for Vocational Education and Training*, em português, Quadro de Referência Europeu de Garantia da Qualidade para a Educação e Formação Profissional) é o instrumento de referência para promover e monitorizar o aperfeiçoamento dos sistemas europeus de ensino e formação profissional.



Cofinanciado pela
União Europeia

EQAVET - Objetivo

- **concebido para melhorar a Educação e Formação Profissional (EFP) no espaço europeu;**
- **coloca à disposição das autoridades e dos operadores de EFP ferramentas comuns para a gestão da qualidade, assentes numa forte articulação entre os diferentes *stakeholders* e no desenvolvimento, monitorização, avaliação e melhoria contínua da eficiência da oferta.**



Stakeholders

Externos / Internos

- Decisores políticos;
- Organismos reguladores;
- Operadores de EFP;
- Alunos/formandos;
- Profissionais de EFP e de orientação;
- Encarregados de educação;
- Empresários;
- Outros parceiros sociais.



Cofinanciado pela
União Europeia

Diretor da Escola	Carlos Santos	
Diretor dos Cursos Profissionais / Coordenador de Departamento de Informática	Francisco Moço	
Professores representantes de áreas disciplinares do Ensino Profissional	POR	Eunice Pimentel
	ING	Gina Carvalho
	AINT	Fernando Lopes
	EDF	Nuno Mendes
	MAT	Ana Cristina Rodrigues
	FQ	Isabel Figueiredo
	TIC ; AISE ; LPR ; RCD ; TW	Henrique Mateus Inês Camões Francisco Moço Ilídio Simões Luís Correia
Representante da Educação Especial	Iola Heleno	
Representante da Comissão de Autoavaliação	Elisa Matos	
Representante da Equipa PTE	Gastão Sousa	
Representante dos Serviços de Psicologia e Orientação (SPO)	Fátima Sequeira	
Representante dos Assistentes Técnicos	Helena Branco	
Representante dos Encarregados de Educação	Paula Cristina Silvestre Gisela Pires	
Aluno do curso	Laura Gasparoni Vargès Tomás Rocha Loureiro Miguel Ilek Santos Rafael de Almeida Fonseca	
Representante das Entidades Empregadoras (PLASFIL / WARESOFT)	Rui Lourenço / Carlos Santos	
Representante da Câmara Municipal da Figueira da Foz	Olga Brás	
Representante da ACIFF – Associação Comercial e Industrial da Figueira da Foz	Sandra Rodrigues	
Centro de Formação da Associação de Escolas Beira Mar	Teotónio Cavaco	

Equipa EQAVET reduzida

Coordenador dos Cursos Profissionais

Francisco Moço

Representante da Direção

Ilídio Simões

Professor da Formação Técnica

Luís Correia

Diretores de Turma

Henrique Mateus

Representante da Educação Especial

Iola Heleno

Representante dos Serviços de Psicologia e Orientação (SPO)

Fátima Sequeira

Representante da Equipa PTE

Gastão Sousa



Cofinanciado pela
União Europeia

1. Alinhamento/Certificação

- A ANQEP, **promove, acompanha e apoia a implementação dos sistemas de garantia da qualidade** dos processos formativos e dos resultados obtidos pelos alunos e certifica-os como sistemas EQAVET.
- A ANQEP definiu um **modelo de alinhamento** dos sistemas de garantia da qualidade com o Quadro EQAVET.
- A **verificação de conformidade** EQAVET é assegurada por peritos que integram a bolsa de peritos externos constituída e gerida pela ANQEP.
- O **reconhecimento de que os sistemas de garantia** da qualidade implementados pelos operadores de EFP estão alinhados com o Quadro EQAVET resulta na atribuição, por parte da ANQEP, I.P., do **selo EQAVET**.



2. Características do Quadro EQAVET

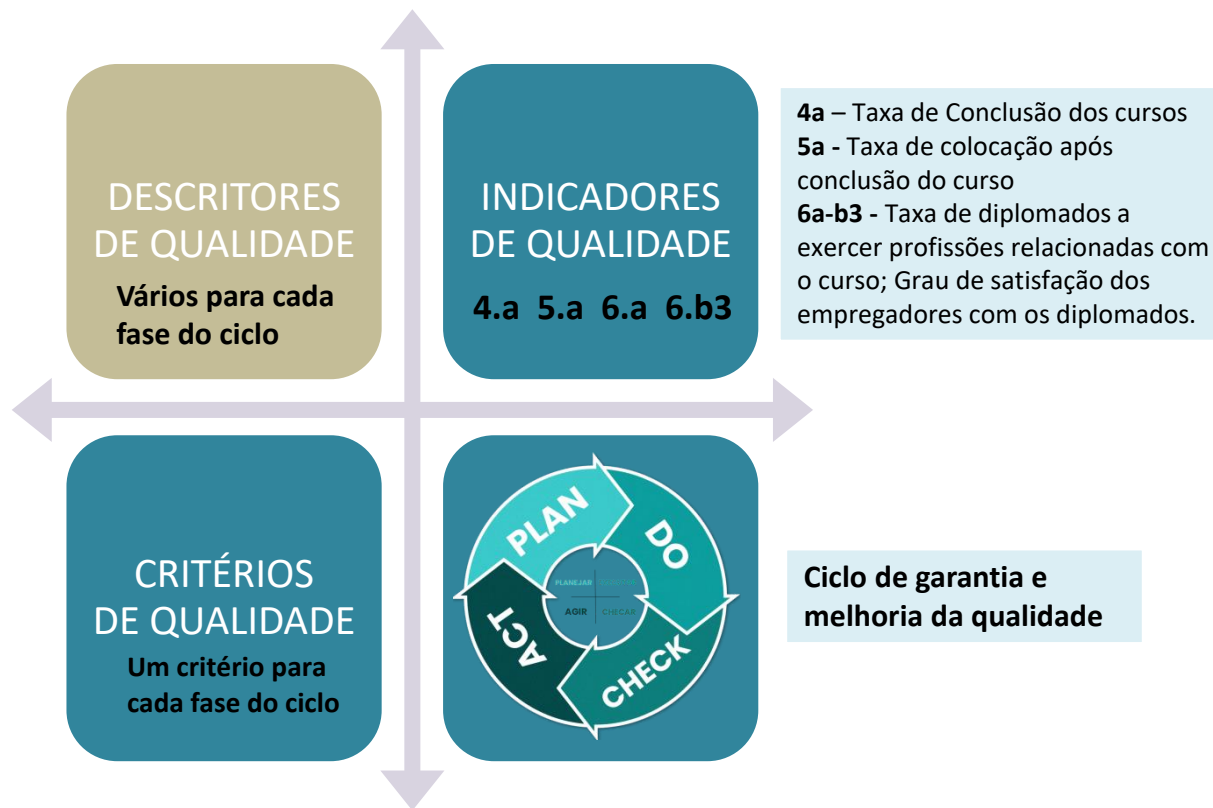
O Quadro EQAVET integra **quatro** componentes fundamentais:

- **Um ciclo de garantia e melhoria da qualidade**, constituído por quatro fases (**Planeamento, Implementação, Avaliação e Revisão - PDCA**);
- **Quatro critérios de qualidade**, aplicados às fases do ciclo de garantia e melhoria da qualidade (**um critério para cada fase do ciclo**);
- **Descritores indicativos que especificam os critérios de qualidade**, permitindo a sua “operacionalização” e que estão definidos, quer ao nível do sistema de EFP, quer ao nível do operador de EFP.
- **Indicadores de referência** que suportam a **monitorização, a avaliação e a introdução de melhorias** face aos objetivos e metas traçados.



Cofinanciado pela
União Europeia

3. Componentes do Quadro EQAVET



Ver Anexo 1





Ciclo de qualidade EQAVET



Cofinanciado pela União Europeia

4. Objetivos do processo de alinhamento com o Quadro EQAVET

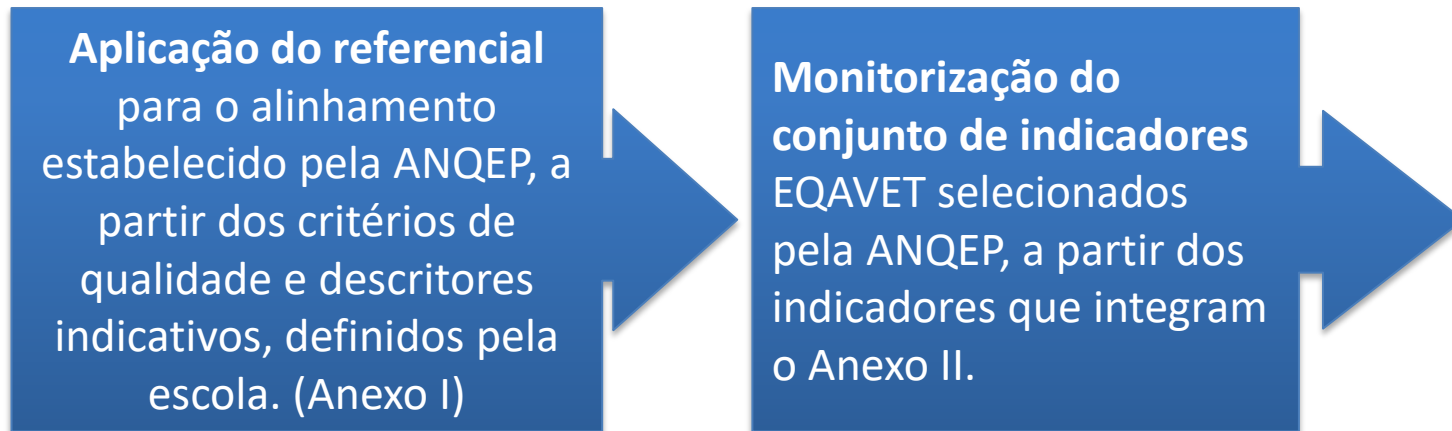
- Promover uma **cultura de garantia e melhoria contínua da qualidade** baseada em práticas de autoavaliação;
- Garantir a **articulação da política de garantia e melhoria contínua da qualidade** com os objetivos estratégicos da instituição;
- Promover a **adoção de procedimentos e práticas associadas às principais componentes do Quadro EQAVET** - quatro fases do ciclo de qualidade, critérios de qualidade e respetivos descritores indicativos;
- Recolher dados e **analisar de forma sistemática os resultados alcançados sobre a atividade desenvolvida e refletir** na melhoria contínua das práticas de gestão;
- **Obter o selo EQAVET** que comprova que o sistema de garantia da qualidade do operador se encontra alinhado com o Quadro europeu.



Cofinanciado pela
União Europeia

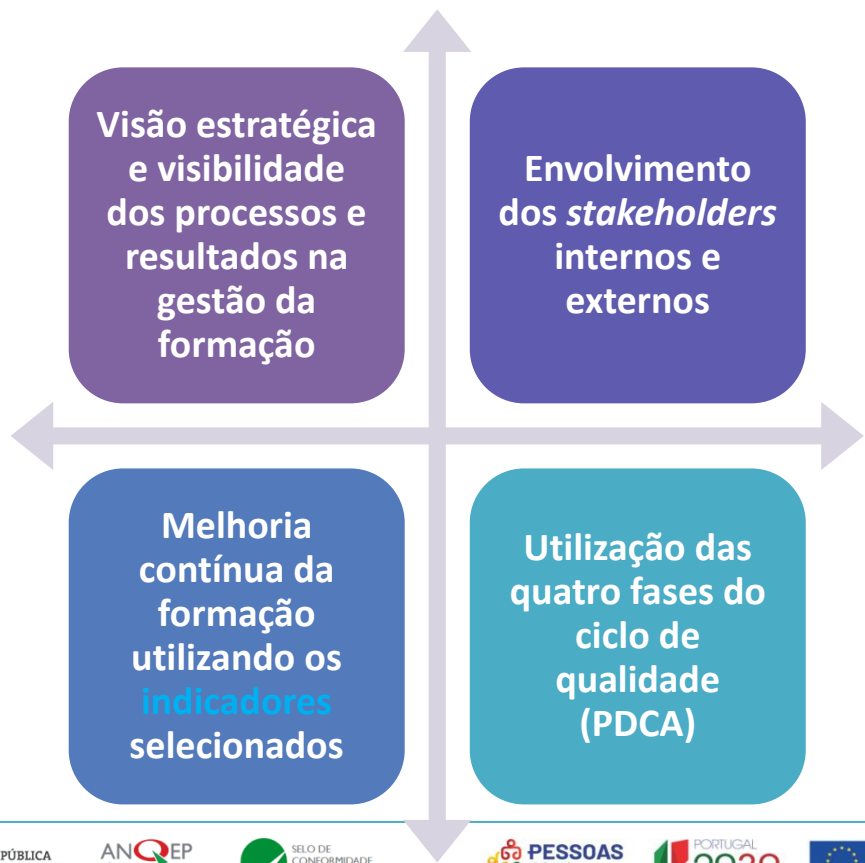
5. Referentes do processo de alinhamento com o Quadro EQAVET

O processo de alinhamento a desenvolver baseia-se:



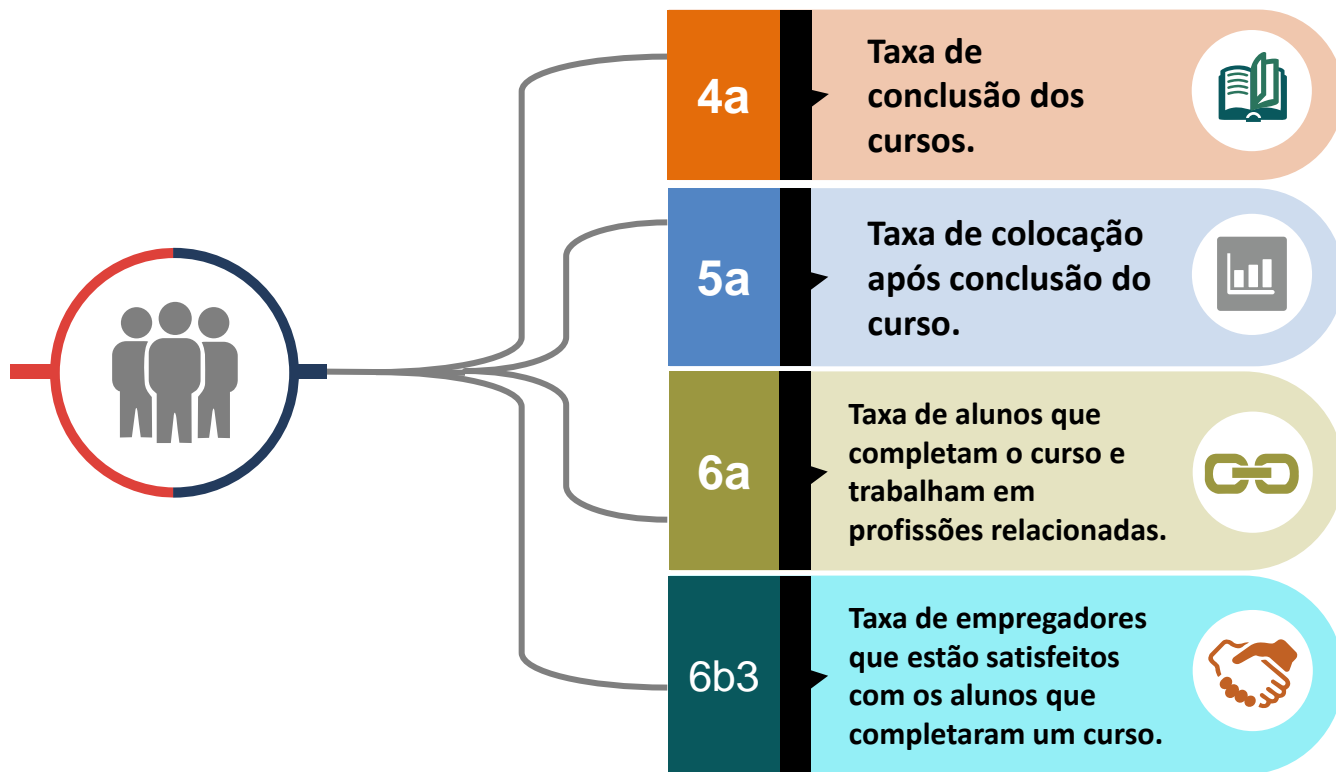
6. Referencial para o alinhamento EQAVET

Relativamente à **estruturação do referencial**, foram definidos **quatro princípios EQAVET fundamentais a observar**, determinantes para o reforço da qualidade da EFP, passíveis de verificação, uma vez realizado o processo.



Cofinanciado pela União Europeia

7. Quais os Indicadores selecionados?



8. Documentos no âmbito do processo de alinhamento



Processo de verificação da conformidade

AGENDAMENTO

Agendamento e identificação dos interlocutores que participam nas reuniões e painéis



DOCUMENTOS

Preparação e disponibilização dos documentos modelo

PREPARAÇÃO

ANÁLISE DOCUMENTAL

Análise e preparação da visita pela equipa de verificação.

VISITA IN LOCO

VISITA

Desenvolvimento da visita

RELATÓRIO

RELATÓRIO DE VERIFICAÇÃO

Preparação do relatório que inclui proposta de atribuição ou não

DECISÃO

Tomada de decisão pela ANQEP.



Documentos, agendamento e relatório na



Cofinanciado pela União Europeia

8.1 Documento Base

O Documento Base visa:

- **afirmar o compromisso da instituição** com o alinhamento do sistema de garantia da qualidade com o Quadro EQAVET, e com a **melhoria contínua da oferta de EFP**, no contexto da sua missão, visão e intervenção;
- **estabelecer as mudanças a implementar nas práticas em uso na instituição**, face aos princípios EQAVET e às práticas de gestão da EFP a observar, assim como aos indicadores a utilizar.



Cofinanciado pela
União Europeia

8.2 Plano de Ação

- O Plano de Ação decorre das opções assumidas pela instituição, sobre o processo de alinhamento, explicitadas no Documento Base.
- Essas opções são traduzidas no plano através da definição dos objetivos do processo de alinhamento, ou seja, **as mudanças a implementar** (no sistema de garantia da qualidade em uso ou a criar) **para colmatar as lacunas existentes** face aos referentes do processo de alinhamento com o Quadro EQAVET.



8.3 Relatório do Operador

O Relatório do Operador tem por objetivo:

- Sistematizar a situação do operador face ao alinhamento tendo por base os resultados da sua autoavaliação inicial e a da implementação do Plano de Ação e **evidenciar as fontes que demonstram o esforço de alinhamento desenvolvido;**
- **Explicitar as melhorias que se pretende implementar** decorrentes do balanço feito relativamente ao esforço de alinhamento (expressas no Plano de Melhoria, referido na Etapa B, que constitui parte integrante do Relatório do Operador);
- **Evidenciar que estão cumpridas as condições que permitem que o sistema de garantia de qualidade** que o operador de EFP criou ou adaptou seja objeto de verificação de conformidade EQAVET.

1.9 Preencher a tabela infra, indicando quando foram desenvolvidas as etapas do processo de alinhamento com o Quadro EQAVET.

Etapas do processo de alinhamento, com o Quadro EQAVET	Data Início (mês/ano)	Data Conclusão (mês/ano)
Elaboração do Documento Base para o alinhamento		
Elaboração do Plano de Ação para o alinhamento		
Recolha de dados – indicador 4a) Conclusão dos cursos		
Recolha de dados – indicador 5a) Colocação dos diplomados		
Recolha de dados – indicador 6a) Ocupação dos diplomados		
Recolha de dados – indicador 6b) Satisfação dos empregadores		
Análise contextualizada dos resultados dos indicadores EQAVET, e de outros em uso, e da aferição dos descritores EQAVET/práticas de gestão		
Identificação das melhorias a introduzir na gestão da EFP		
Elaboração do Relatório do Operador		
Anexo 1 ao Relatório do Operador – Plano de Melhoria		
Anexo 2 ao Relatório do Operador – Fontes de evidência do cumprimento dos critérios de conformidade EQAVET		
Observações (caso aplicável)		

1.10 Identificar os documentos orientadores da instituição e relatórios relevantes para a garantia da qualidade e indicar as respetivas ligações eletrónicas.



Cofinanciado pela União Europeia

9. Identificação de responsabilidades

Externos / Internos

- **Responsabilidade;**
- **Comprometer-se com o Plano de Trabalhos;**
- **Participar nas diversas fases e atividades do Plano de Trabalhos;**
- **Desenvolver os trabalhos preparatórios das sessões presenciais com os consultores externos e efetuar a necessária articulação com outros colaboradores da instituição;**
- **Desenvolver atividades com os stakeholders que visem o seu envolvimento e mobilização para com o Quadro EQAVET;**
- **Implementar as melhorias necessárias face às exigências do Quadro EQAVET;**
- **Participar na disseminação dos resultados do projeto;**
- **Participar no processo de verificação de conformidade com o Quadro EQAVET.**



Cofinanciado pela
União Europeia

Designação	Responsabilidades	Momento de envolvimento	Evidências do envolvimento
Direção da Escola	Dirigir o Sistema de Avaliação da Qualidade	Ao longo do processo	Atas das reuniões
Conselho Pedagógico	Estabelece objetivos e metas, bem como a definição de novas metas e estratégias (planos de melhoria)	Ao longo do processo	Atas das reuniões
Equipa EQAVET reduzida	Recolha de informação através das mais variadas fontes: questionários, programa informático, reuniões, tratamento de dados, elaboração de relatórios, sugestão de soluções e divulgação de resultados. Criação ou melhoria de documentação de suporte ao processo.	Ao longo do processo	Tratamento de questionários e dados do programa INOVAR. Elaboração de relatórios e participação na divulgação de dados Atas das reuniões
Comissão de autoavaliação	Análise de informação através de relatórios fornecidos pela equipa EQAVET. Sugestões de melhoria e soluções e divulgação de resultados.	Ao longo do processo	Relatório anual
Coordenador dos Cursos Profissionais Monitor de Estágio	Propor objetivos e metas para o Curso; Avaliar os resultados obtidos a nível geral; Elaboração de um relatório a ser apresentado ao Conselho Pedagógico, com resultados, propostas de metas a atingir. Participar na recolha de informação, nomeadamente, junto das empresas.	Ao longo do processo	Atas das reuniões; Documentação existente e a produzir: Inquéritos, formulários e relatórios. Relatório anual de monitorização
Coordenador de Departamento de Informática	Articular estratégias com a equipa EQAVET;	Ao longo do processo	Atas das reuniões



Cofinanciado pela União Europeia

Professores / Conselho de Turma / Diretor de Turma	Avaliar os resultados da turma; Propor e implementar estratégias para diminuir o absentismo dos alunos e a recuperação de módulos; Promover orientação pedagógica aos alunos; Promover a utilização de ferramentas pedagógicas diversificadas e digitais na construção de recursos e nas atividades de ensino-aprendizagem.	Ao longo do processo Ao longo do ano letivo	Atas de reuniões Documentação específica Relatório de atividade
Educação Especial	Dar apoio aos alunos abrangidos pelo Decreto-Lei nº 54/2018. Verificar através de documentação própria, os resultados da aplicação de medidas.	Ao longo do processo	Atas das reuniões Relatório final de cada período letivo dos alunos intervencionados.
Alunos	Propostas de sugestões de melhoria; Sugestões/envolvimento de sugestões de melhoria; Respondem aos diversos inquéritos aplicados.	Ao longo do processo	Respostas recebidas
SPO's	Dar apoio aos alunos que demonstrem necessidade de acompanhamento para superar situações desviantes diagnosticadas; Promover a inclusão escolar e a sua orientação vocacional; Articular atividades com a equipa PESES (Projeto de Educação para a Saúde e Educação Sexual).	Ao longo do processo	Registo e documentação específica; Projeto PESES; Plano Anual de Atividades; Relatório final de cada período letivo dos alunos intervencionados.
Assistentes Técnicos	Garantir o apoio aos professores e alunos no que respeita a questões administrativas; Dar cumprimento às exigências administrativas e financeiras da formação	Ao longo do processo	Documentação específica



Designação	Responsabilidades	Momento de envolvimento	Evidências do envolvimento
Pais e Encarregados de Educação	Participar nas reuniões de acolhimento aos Encarregados de Educação e nas reuniões de avaliação com os DT; Participar nas reuniões periódicas convocadas pelo Diretor de Curso; Adotar uma atitude proactiva no sentido de melhorar o desempenho dos seus educando e por inerência o processo formativo.	Início do ano letivo Início dos períodos letivos	Atas ou registos das reuniões
Empresas / ACIFF	Participar como membro do Conselho Geral; Proporcionar a realização de estágios profissionais; Participar na avaliação da qualidade da formação; Avaliar as competências dos trabalhadores diplomados pela escola.	Ao longo do processo Início e final de cada ciclo de FCT	Protocolos; Questionários; Formulários; Reuniões;
Autarquia Local / CMFF	Participar como membro do Conselho Geral; Pronunciar-se sobre as necessidades de formação, atendendo ao tecido económico-social e a rede escolar do respetivo território; Articular iniciativas de empreendedorismo e ação cívica.	Ao longo do processo	Reuniões; Calendarização de eventos/atividades;
Centro de Formação / CFAE	Oferecer formação orientada e adequada à facilitação do processo de alinhamento EQAVET.	Ao longo do processo	Plano anula de formação; Divulgação;



Cofinanciado pela União Europeia

**SCAN
ME!**



BALANÇO

PROCESSO DE ALINHAMENTO

2020-2023



Cofinanciado pela
União Europeia

ESCOLA/EQAVET (página web)

EQAVET - Quadro de Referência Europeu de Garantia da Qualidade para o Ensino e a Formação Profissionais



Links Úteis

ACESSOS



A QUALIDADE É A
GARANTIA DO TEU
FUTURO!

TÉCNICO DE INFORMÁTICA - SISTEMAS

EXCELENCIA

QUALIDADE

ALINHAMENTO



European Quality Assurance
in Vocational Education and Training

O Quadro de Referência Europeu de Garantia da Qualidade para a Educação e Formação Profissionais (Quadro EQAVET), consagrado pela **Recomendação de 18 de junho de 2009 do Parlamento Europeu** e do Conselho de Ministros da União Europeia, foi concebido para melhorar o Ensino e Formação Profissional (EFP) no espaço europeu, colocando à disposição das autoridades e dos operadores ferramentas comuns para a gestão da qualidade, promovendo a confiança mútua, a mobilidade de trabalhadores e de formandos e a aprendizagem ao longo da vida.

O EQAVET é um instrumento a adotar de forma voluntária, que permite documentar, desenvolver, monitorizar, avaliar e melhorar a eficiência da oferta de EFP e a qualidade das práticas de gestão, implicando processos de monitorização regulares, envolvendo mecanismos de avaliação interna e externa, e relatórios de progresso, estabelecendo critérios de qualidade e descritores indicativos que sustentam a monitorização e a produção de relatórios por parte dos sistemas e dos operadores de EFP, e evidenciando a importância dos indicadores de qualidade que suportam a avaliação, monitorização e garantia da qualidade dos sistemas e dos operadores de EFP.

O Quadro EQAVET integra quatro componentes fundamentais:

- Um ciclo de garantia e melhoria da qualidade, constituído por quatro fases (planeamento, implementação, avaliação e revisão) - PDCA;
- Quatro critérios de qualidade, aplicados às fases do ciclo de garantia e melhoria da qualidade (um critério para cada fase do ciclo);
- Descritores indicativos que especificam os critérios de qualidade, permitindo a sua "operacionalização" e que estão definidos, quer ao nível do sistema de EFP...

ESCOLA/EQAVET (página web)

DOCUMENTAÇÃO

RECOLHA DE DADOS >

ALINHAMENTO >

RECOLHA E DIVULGAÇÃO DE DADOS

INQUÉRITO ANUAL DE SATISFAÇÃO AOS ALUNOS DO CPTIS - 2022/2023 >

INQUÉRITO ANUAL DE SATISFAÇÃO AOS ALUNOS DO CPTIS - 2020/2021 >

SITUAÇÃO PROFISSIONAL DO FORMANDO (ALUNOS DIPLOMADOS) >

RELATÓRIOS DE SATISFAÇÃO DO ENSINO PROFISSIONAL >

COMUNICAÇÃO

PÁGINA WEB - CURSO PROFISSIONAL DE INFORMÁTICA - SISTEMAS >

FEIRA TECNOLÓGICA >

NEWSLETTER >

CONTINUIDADE DE ESTUDOS

ACESSO AO ENSINO SUPERIOR / CTESP >

Link: <https://esjcff.pt/site/index.php/orgaos/eqavet>



Cofinanciado pela
União Europeia

Relatórios de Satisfação Anual

- [2018-2020](#)
[2020-2022](#)
[2022-2023](#)

RELATÓRIO DE
SATISFAÇÃO DO
ENSINO
PROFISSIONAL
2022-2023

Escola Secundária Dr
Joaquim de Carvalho
FIGUEIRA DA FOZ



Relatórios de Progresso Anual

- **N.º 1 - Ano em avaliação – Início 09/2020 Fim 07/2021**
- **N.º 2 - Ano em avaliação – Início 09/2021 Fim 07/2022**
- **N.º 3 - Ano em avaliação – Início 09/2022 Fim 07/2023**



Cofinanciado pela
União Europeia

OBJETIVOS ESTRATÉGICOS / OBJETIVOS ESPECÍFICOS / METAS

2023-2026



Cofinanciado pela
União Europeia

Indicadores EQAVET (últimos 3 ciclos)

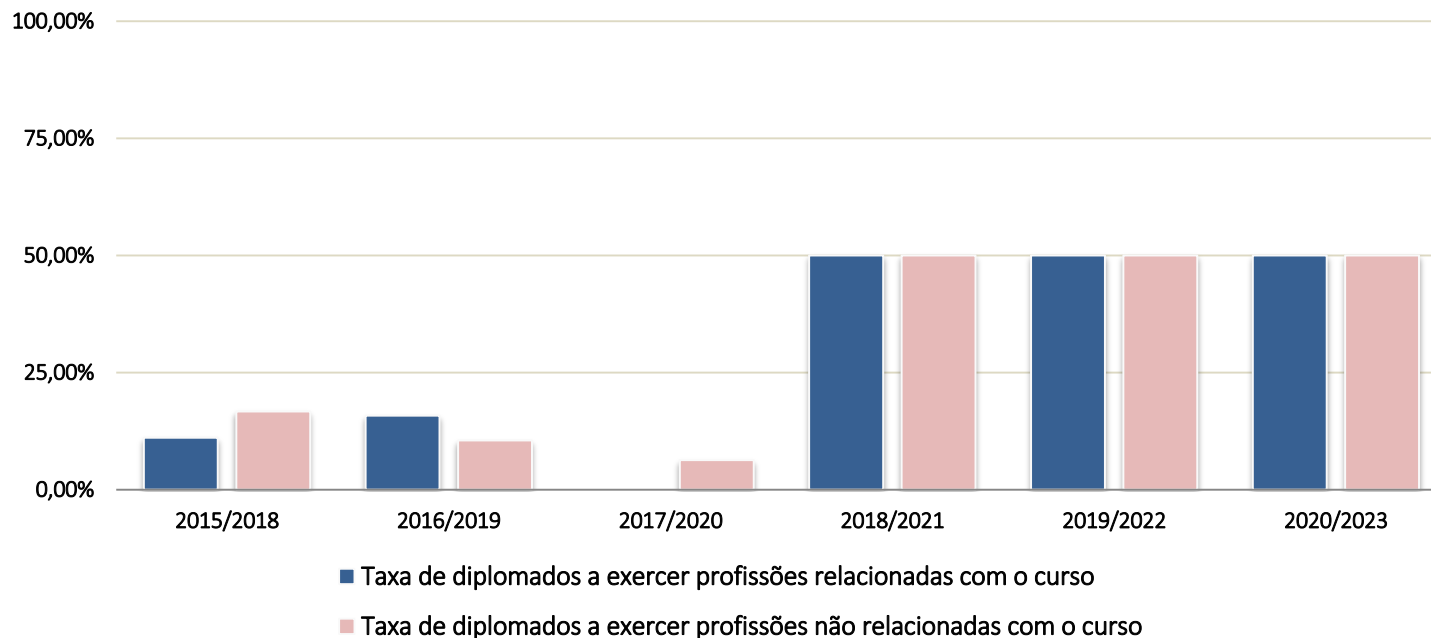
INDICADORES EQAVET		CICLO DE FORMAÇÃO		
		2018/2021	2019/2022	2022/2023
Taxa de conclusão dos cursos (4a)	Taxa de conclusão dos cursos	93,8%	93,8%	100%
Taxa de empregabilidade (5a)	Taxa de empregabilidade	dez 2021	Final ciclo	Final ciclo
	Taxa de colocação no mercado de trabalho	40,0%	31,3%	25,0%
	Taxa de diplomados empregados	13,3%	12,5%	10,0%
	Taxa de diplomados à procura de emprego	26,7%	18,8%	15,0%
	Taxa de prosseguimento de estudos	60,0%	62,5%	65,0%
	Taxa de diplomados em situação desconhecida	0,0%	6,3%	10,0%
Taxa de alunos que trabalham na área profissional dos cursos (6a)	Taxa de diplomados a exercer profissões relacionadas com o curso	50,0%	50,0%	50,0%
	Taxa de diplomados a exercer profissões não relacionadas com o curso	50,0%	50,0%	50,0%



Cofinanciado pela União Europeia

Profissões

Taxa de diplomados a exercer profissões (6a)



10. Objetivos Estratégicos

OE1	MELHORAR OS RESULTADOS ACADÉMICOS E A AVALIAÇÃO DAS APRENDIZAGENS
OE2	MELHORAR A OFERTA EDUCATIVA E O RECONHECIMENTO PELA COMUNIDADE
OE3	APROFUNDAR O RELACIONAMENTO COM OS <i>STAKEHOLDERS</i> EXTERNOS MELHORANDO O PLANEAMENTO E ARTICULAÇÃO NO DESENVOLVIMENTO DE ATIVIDADES DE COLABORAÇÃO
OE4	MELHORAR A ORGANIZAÇÃO DA AUTOAVALIAÇÃO, ACOMPANHAMENTO E MONITORIZAÇÃO, DIVULGAÇÃO E REFLEXÃO SOBRE OS RESULTADOS



OE1 - MELHORAR OS RESULTADOS ACADÉMICOS E A AVALIAÇÃO DAS APRENDIZAGENS

OE2 - MELHORAR A OFERTA EDUCATIVA E O RECONHECIMENTO PELA COMUNIDADE

Indicador 4a

Conclusão dos cursos/sucesso escolar

2018/2021
93,8%

2019/2022
93,8%

2020/2023
100%



+ 1% por
Ano



>=95,5%
3 Anos

OBJETIVOS ESPECÍFICOS

- OE1.1** - Aumentar anualmente em **1%** a taxa de conclusão no ciclo de formação;
- OE1.2** - Diminuir o número de alunos com módulos em atraso, utilizando estratégias de recuperação e apoios previsto no Regulamento dos Cursos Profissionais de 2023-2027;
- OE1.3** - Diminuir a taxa de abandono, para um valor tendencialmente **0**;
- OE1.4** - Diminuir o absentismo injustificado e, conseqüentemente, o número de horas a compensar;
- OE1.5** - Diminuir a Taxa de Absentismo em **0,5%** anualmente fixando-a num valor **<=2,5%**;
- OE1.6** - Envolver todos os pais/EE no processo formativo;
- OE1.7** - Promover a formação comportamental.
- OE2.1** - Envolver os alunos na divulgação e promoção do seu curso junto da comunidade educativa;
- OE2.2** - Envolver os alunos em atividades de competição nacionais e/ou internacionais;
- OE2.3** - Promover a adoção de estratégias de ensino diversificadas, privilegiando processos de ensino-aprendizagem de cariz mais prático e com recurso às tecnologias digitais;
- OE2.4** - Incentivar os professores a frequentar ações específicas, de curta duração, *workshops* ou MOOC;
- OE2.5** - Articular com o CFAE (Centro de Formação de Associação de Escolas Beira Mar) a inclusão de formação adequada ao processo de alinhamento EQAVET
- OE2.6** - Envolver o Clube de Programação e Robótica como meio de atração dos alunos para projetos de âmbito extracurricular.

IMPLEMENTAÇÃO

Ver Documento Base.



Cofinanciado pela União Europeia

OE3 - APROFUNDAR O RELACIONAMENTO COM OS STAKEHOLDERS EXTERNOS MELHORANDO O PLANEAMENTO E ARTICULAÇÃO NO DESENVOLVIMENTO DE ATIVIDADES DE COLABORAÇÃO

Indicador 5a

Taxa de colocação após conclusão de curso (trabalhar + estudar)

2018/2021
73,3%

2019/2022
75,0%

2020/2023
75,0%



>= 85%
3 Anos

OBJETIVOS ESPECÍFICOS

OE3.1 - Manter/aumentar a taxa de empregabilidade (mercado de trabalho + prosseguimento de estudos) em **85%**;

OE3.2 - Auscultar e envolver regularmente os empregadores nos processos de garantia da qualidade da oferta de EFP;

OE3.3 - Promover e acompanhar o processo de inserção dos alunos no mercado de trabalho e/ou prosseguimento de estudos;

OE3.4 - Reforçar o envolvimento de instituições de Ensino Superior, através da dinamização de ações que promovam a aproximação dos alunos ao prosseguimento de estudos;

OE3.5 – Aumentar o número de atividades que envolvam as empresas do sector na divulgação dos seus produtos e captação de futuros estagiários ou diplomados.

IMPLEMENTAÇÃO

Ver Documento Base.



Cofinanciado pela União Europeia

OE4: MELHORAR A ORGANIZAÇÃO DA AUTOAVALIAÇÃO, ACOMPANHAMENTO E MONITORIZAÇÃO, DIVULGAÇÃO E REFLEXÃO SOBRE OS RESULTADOS

Indicador 6a ; 6b3

Taxa de diplomados a exercer profissões relacionadas com o Curso.
Grau de satisfação dos empregadores com os diplomados.

Estes indicadores estão estritamente relacionados entre si, daí resultando a dificuldade em obter essas taxas de satisfação dos empregadores face aos diplomados.

No entanto, é possível quantificar a taxa média de satisfação dos empregadores face aos nossos estagiários, dado que, anualmente são efetuados questionários de satisfação aos empresários que têm protocolos com a ESJCF e que recebem alunos em FCT, bem como a avaliação da formação dos alunos estagiários realizada pelos monitores/empresários, existindo por isso feedback relativamente ao desempenho dos alunos (Anexos 3, 4 e 5). Por outro lado, a grande maioria dos nossos alunos tem continuado os estudos (CTEsP).

OBJETIVOS ESPECÍFICOS

OE4.1 - Reajustar os processos de monitorização e divulgação de resultados;

OE4.2 - Monitorizar resultados, com vista ao cumprimento da meta da taxa de aprovação por disciplina, no mínimo de **75%**;

OE4.3 - Reajustar os mecanismos de recolha e análise da avaliação da formação, por alunos e professores;

OE4.4 - Verificação periódica do cumprimento das ações planificadas;

OE4.5 - Desenvolver estratégias complementares de monitorização dos diplomados após a conclusão do ciclo formativo.

IMPLEMENTAÇÃO

Ver Documento Base.



Absentismo (Indicador Ta)



ANO	INJ	TOT
2020/2021	2,3%	3,5%
2021/2022	3,0%	4,9%
2022/2023	2,4%	5,5%
MÉDIA	2,5%	4,6%



11. Ação 2023-2026

- **PLANO DE AÇÃO** (Documento em permanente atualização)
- **Partilha dos Documentos** (será enviado email);
- Contributos para o **Plano de Ação** (nos próximos 5 dias);



Cofinanciado pela
União Europeia

12. Contacto

- Francisco Moço
- fjmoco@esjcff.pt



Cofinanciado pela
União Europeia

Um pedido pessoal...

AOS PROFESSORES

- Que “vistam a camisola” pelo curso profissional, cumpram as orientações da Lei, ter sempre presente os objetivos do DL 54 e Portaria 235-A, as Aprendizagens Essenciais, o PASEO.
- Sempre que possível, **diversificar estratégias de aprendizagem**, recorrendo aos meios digitais, no sentido de potenciar os índices de motivação e empenho dos alunos;
- Colaborem na aplicação prática das propostas e apresentem sugestões de melhoria.



Cofinanciado pela
União Europeia

Um pedido pessoal...

AOS COLABORADORES EXTERNOS

- Que se envolvam de forma ativa no processo, que apresentem propostas de intercolaboração em atividades que diminuam a distância entre as empresas/instituições e a escola;
- Envolver os alunos em atividades práticas promotoras de aprendizagem em contexto real;
- Articulem com a Escola a realização de eventos.



Cofinanciado pela
União Europeia

Um pedido pessoal...

AOS ALUNOS

- Que se dediquem de forma empenhada no sentido de atingir o sucesso na aprendizagem;
- Consciência da oportunidade única e especial para o futuro;
- Sejam mais recetivos às propostas de atividades complementares e apresentem de forma proativa as suas;
- Envolvam de forma mais ativa na dinamização e divulgação do seu Curso.



THANK YOU!



Cofinanciado pela
União Europeia